



Die Stadt gehört Dir.



WIENER LINIEN

# **U4** Pilgramgasse

Sperre ab

**3. Februar 2019**

# U4 PILGRAMGASSE

## Ab 3. Februar gesperrt

Bei der Station Pilgramgasse treffen zwei Projekte aufeinander, die für die Zukunft des Wiener Öffi-Netzes zentral sind: die Verlängerung der U2 und die Modernisierung der U4. Aus diesem Grund wird hier bereits seit Oktober 2018 fleißig gearbeitet.

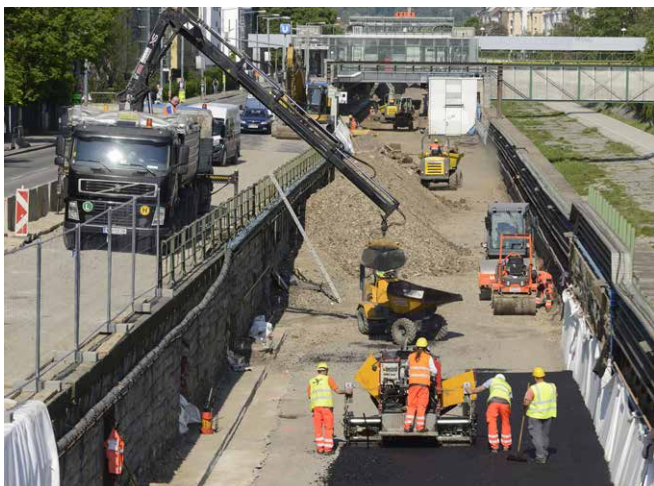
Mit 3. Februar starten jene Arbeiten, die ohne Betriebseinstellung nicht möglich sind: Mit Ausnahme des Otto-Wagner-Aufgangs müssen die komplette Station sowie beide Bahnsteige abgetragen und neu errichtet werden.

AB SONNTAG, DEN 3. FEBRUAR 2019, 19.30 UHR WIRD DIE STATION PILGRAMGASSE FÜR RUND EIN JAHR GESPERRT.



Am 31. Jänner 2020 wird die Station mit provisorischen Zugängen wieder geöffnet. Die Arbeiten für die U2xU4-Knotenstation werden dann unter laufendem U-Bahn-Betrieb fortgesetzt.





Im Sommer 2019 wird auch zwischen Karlsplatz und Längenfeldgasse das Gleisbett von Grund auf erneuert.

## TEILSPERRE IM SOMMER 2019

Im Juli und August wird der Betrieb zwischen Karlsplatz und Längenfeldgasse eingestellt, um Bahnsteige, den Gleisuntergrund und Gleise grundlegend zu erneuern. Damit die U4 pünktlich zu Schulbeginn wieder durchgängig unterwegs sein kann, arbeiten wir rund um die Uhr.



Wir empfehlen großräumig auszuweichen, z.B. auf die Linien U3 und U6.

Folgende Linien sind in dichterem Intervallen unterwegs:



**U4z** Zusatzbus zwischen Längenfeldgasse und Karlsplatz

# U4-Teilsperren 2019

Bereits seit 2014 arbeiten wir intensiv an der Modernisierung der grünen Linie, um die historischen Stationen zu bewahren, sie aber technisch in das 21. Jahrhundert zu bringen.

Mit der Teilsperre zwischen Karlsplatz und Längenfeldgasse erreichen wir im Sommer 2019 einen weiteren Höhepunkt: In gerade einmal zwei Monaten werden die gesamte Gleisinfrastruktur und die Bahnsteige grund-erneuert sowie in den Otto-Wagner-Stationen in enger Abstimmung mit dem Bundesdenkmalamt sowohl die Stiegen modernisiert als auch die Fliesen neu verlegt.

## KURZE SPERREN IM WINTER 2019

Für abschließende Arbeiten und die Inbetriebnahme des neuen Stellwerks am Karlsplatz sind Mitte Jänner und Anfang Februar an zwei Wochenenden kurzzeitige Teilsperren der U4 erforderlich.

### Landstraße–Margaretengürtel

Samstag, 12. Jänner 2019, 00.30 Uhr bis  
Sonntag, 13. Jänner 2019 Betriebsschluss.

Ersatzbus U4E Landstraße–Margaretengürtel

### Landstraße–Hütteldorf (ca. 5 Stunden)

Sonntag, 3. Februar 2019 ab 19.30 Uhr bis Betriebsschluss.

Ersatzbus U4E Landstraße–Hütteldorf



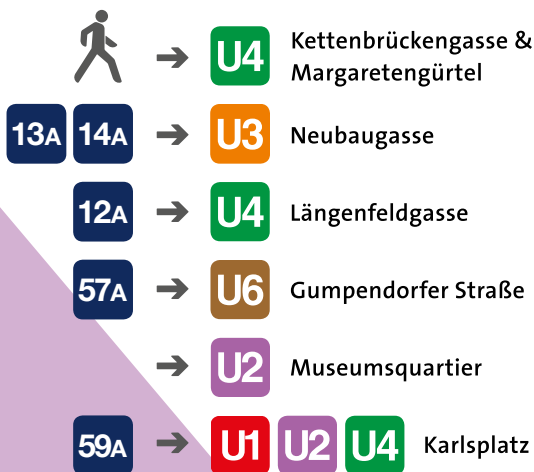
Eigentümer, Herausgeber und Verleger: Wiener Linien GmbH & Co KG  
Druck: DCC, 1030 Wien, Änderungen vorbehalten.

Zugestellt durch die österreichische Post.

## ALTERNATIVE STATIONEN & LINIEN

Die U4-Stationen **Margaretengürtel** und **Kettenbrückengasse** sind mit Ausnahme der Teilsperre im Sommer 2019 (siehe Rückseite) **regulär in Betrieb**.

Für eine gute Anbindung an das U-Bahn-Netz wurde der **14A auf Gelenkbus** umgestellt. Zusätzlich werden **die Intervalle der U3 verstärkt**.



Bitte planen Sie für Ihre Wege etwas mehr Zeit ein und nutzen Sie die zahlreichen Buslinien im Umkreis.

Vielen Dank für Ihr Verständnis!



### KONTAKT

Franz Schwarz  
Ombudsstelle U2 Pilgramgasse  
pilgramgasse@wienerlinien.at  
01 7909 - 67830

[u2u5.wien.at](http://u2u5.wien.at)